

Anfahrtsbeschreibung aus Richtung Köln/Bonn kommend

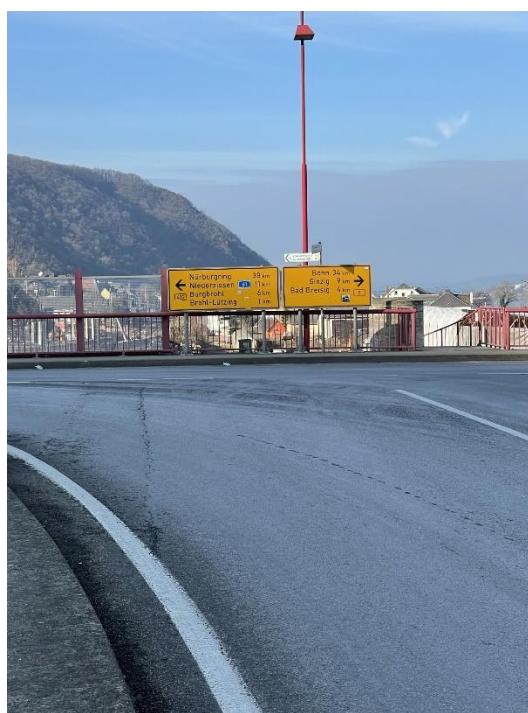
Folgen Sie ab Bonn/Bad Godesberg der B 9 in Richtung Koblenz

Nach der Ortsdurchfahrt Bad Breisig bleiben Sie bitte auf der B 9 , auch wenn das Navi Sie jetzt ableiten möchte !!!!!

Hinter der ARAL-Tankstelle in Brohl-Lützing biegen Sie rechts in Richtung B 412 ab



An der T-Kreuzung auf der Brücke folgen Sie bitte der B 412 nach links Richtung Brohl-Lützing





Nach dem Zebrastreifen biegen Sie rechts in die Josef Leusch Str. ein und folgen dieser ca. 300 m





Die Kreuzung am Dorfplatz (Achtung rechts vor links !! ) überqueren Sie gerade aus !



Nach ca. 70 m biegen Sie in die zweite Straße (Burgstraße) auf der linken Seite ein. Die vorherige Straße Büngertchen benutzen Sie bitte nicht !



Sie sehen nun schon den kleinen Parkplatz gerade aus (ca 40 m entfernt) und kurz hinter dem Parkplatz , auf der anderen Seite zur Auffahrt zur Burg Brohleck liegt unser Ferienhaus MaJo

Wir wünschen Ihnen eine stressfreie Anreise!

Gaby und Dieter Reuter